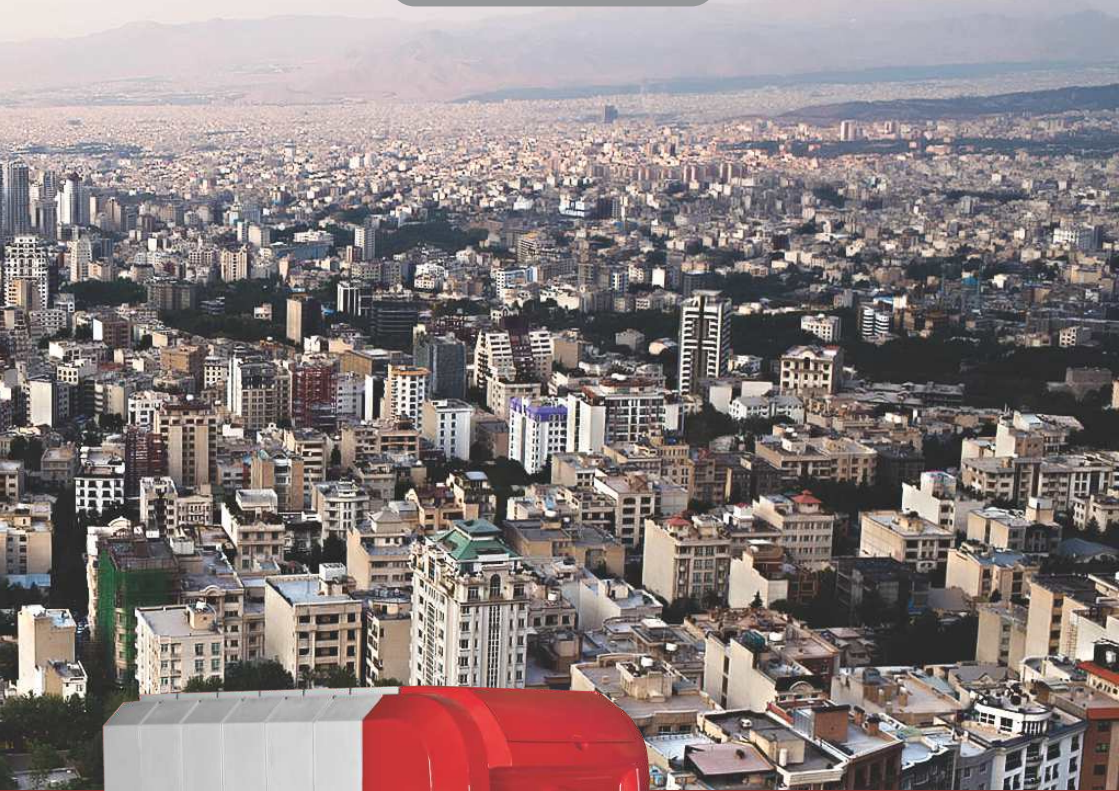




شوفازکار

Chauffagekar
Industrial Co.



دیگ چدنی سوپر ۴۰۰

SUPER 400 Cast Iron Boilers

از ظرفیت ۱۲۰,۰۰۰ تا ۳۷۲,۰۰۰ کیلوکالری بر ساعت

شوفازکار، گرم ماندگار

جنس دیگ

از آلیاژ چدن آتش خوار بوده که علاوه بر داشتن انتقال حرارت مناسب، مقاومت بسیار بالایی در برابر اکسید شدن و عوامل شیمیایی تأثیرگذار بر سطح دارد. آلیاژ چدن در برابر عوامل محیطی مانند رطوبت محیط و مقاومت در برابر میعانات حاصل از احتراق بسیار مناسب است و می‌توان گفت دیگ‌های آب گرم شرکت صنعتی شوفازکار می‌توانند به نسل‌های بعدی یک خانواده، سرویس مناسب و کارا در طی زمان ارائه کنند.

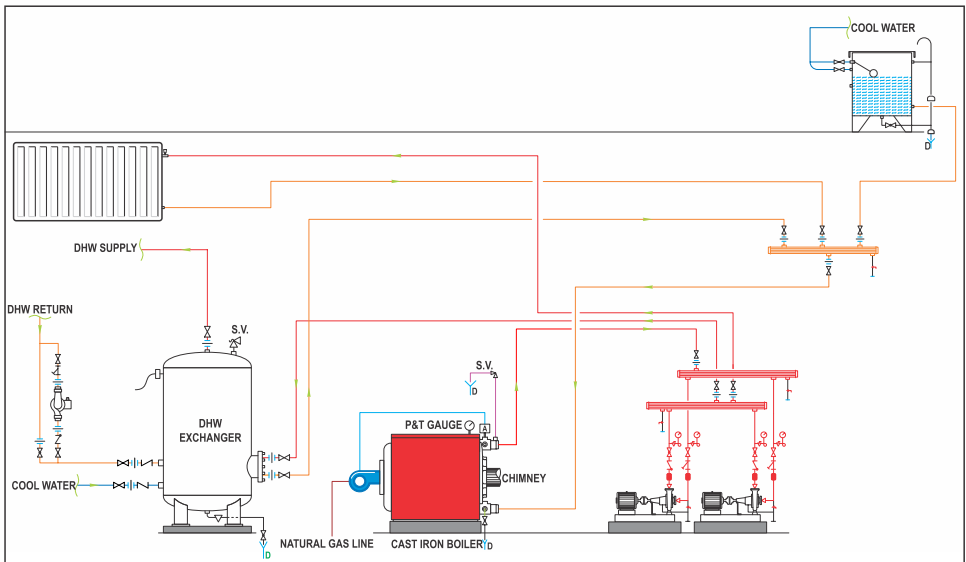
مقاومت بدنه و فشار کار

ضخامت ۶ میلی‌متری بدنه موجب گر دیده تا دیگ سوپر ۴۰۰ بتواند به راحتی ۴ بار فشار که معادل ۱۳ طبقه (۴۰ متر) است را جوابگو باشد. این دیگ می‌تواند در تست تخریب تا ۴۰ بار را تحمل نماید.

نحوه عملکرد دیگ

از دیگ سوپر ۴۰۰ می‌توان علاوه بر استفاده در موتورخانه‌های حرارت مرکزی جهت تولید گرمایش محیط و آب گرم بهداشتی، برای تغذیه ژنراتور چیلر جذبی تک اثره نیز استفاده کرد. استفاده از چند دیگ سوپر ۴۰۰ به صورت موازی در موتورخانه می‌تواند استراتژی مرحله‌ای در تولید آب گرم را که آثار مناسبی در بهینه‌سازی مصرف انرژی دارد، جهت فضاهای بزرگ برقرار سازد.

تصویر شماتیک زیر، نحوه نصب دیگ در موتورخانه را به صورتی ساده نشان می‌دهد:



موارد مصرفی و کاربری

دیگ‌های سوپر ۴۰۰ شرکت صنعتی شوفاژکار انتخابی مطمئن جهت تولید آب گرم گرمایشی و آب گرم بهداشتی می‌باشد. این دیگ‌ها با تمامی سیستم‌های مدیریت انرژی (BMS) در ساختمان کاملاً سازگار است و همچنین قابلیت قرارگیری در یک سیستم حرارتی به همراه پنل‌های خورشیدی و دیگ سوخت جامد را نیز دارد.

سرویس‌های دوره‌ای

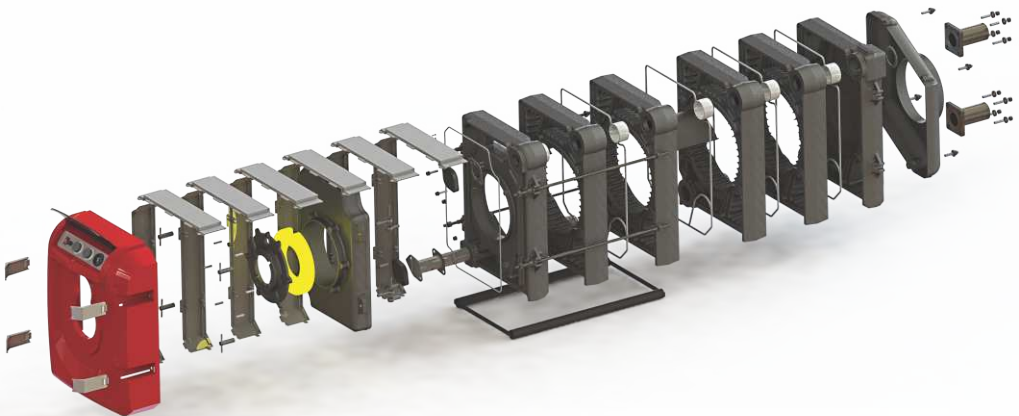
به جهت بهینه‌سازی مصرف انرژی لازم است در دوره‌های مشخص نسبت به پاکسازی سطوحی که در معرض آتش و دود هستند، اقدامات اساسی صورت پذیرد که به دلیل وجود درب بازشو جلوی دیگ و همچنین دسترسی به ضایعات زدوده شده، قابلیت سرویس‌پذیری دیگ‌های سوپر ۴۰۰ بسیار بیشتر از دیگ‌های یکپارچه می‌باشد. همچنین این دیگ‌ها باید سالانه از لحاظ عدم وجود رسوب در کانال‌های آب نیز مورد بازرسی قرار گیرد که این امر نیز توسط باز کردن یکی از اتصالات کور شده در سمت آب امکان‌پذیر است.

گواهی‌نامه‌های استاندارد و مدت گارانتی

دیگ‌های سوپر ۴۰۰ شرکت صنعتی شوفاژکار دارای استانداردهای اجباری ۴۴۷۲ و ۴۴۷۳، گواهی استاندارد CE اروپا و همچنین گواهی‌نامه مدیریت کیفیت ISO 9001:2008 از کمپانی SGS سوئیس می‌باشد. کارکرد این دیگ به مدت ۱۰ سال گارانتی می‌گردد و این ضمانت در صورت نصب صحیح، بی‌قید و شرط بوده و پره‌های صدمه‌دیده تعویض می‌گردد.

حمل و نقل

به دلیل تک پره‌ای بودن دیگ سوپر ۴۰۰، حمل و نقل دیگ توسط یک نفر نیز به‌سادگی انجام شده و قابلیت نصب در موتورخانه را می‌یابد. همچنین به دلیل این قابلیت، می‌توان دیگ را در مراحل اتمام عملیات ساختمانی در محل موتورخانه به راحتی نصب نمود و از صدمه رسیدن به دیگ در حین ساخت ساختمان، جلوگیری کرد.



طراحی دیگ‌های سوپر ۴۰۰

- گذر شعله و دود در ۳ پاس واقعی جهت حداکثر انتقال حرارت در روند احتراق
- پره عقب WET-BACK و خنک کاری با آب گردش
- وجود لوله آب پخش کن پلی آمیدی جهت توزیع آب به صورت یکنواخت و جلوگیری از اختلاف دما در نقاط مختلف دیگ
- تعبیه محل‌های قرار گیری نخ نسوز و دودبندها در لبه پره در راستای اطمینان کامل از دودبندی دیگ
- وجود فین‌های برجسته و افزایش سطح حرارتی مؤثر دیگ در سطوح داخلی کوره و پاس‌های دود و ایجاد تمایز سطوح حرارتی دیگ سوپر ۴۰۰ از دیگ‌های یکپارچه
- سطوح داخلی کانال‌های آب مضرس و افزایش سطح حرارتی سمت آب
- روپوش با ایزولاسیون کامل و حداقل اتلافات حرارتی از بدنه دیگ

مدل دیگ					واحد	
S400-9	S400-8	S400-7	S400-6	S400-5	Pcs	تعداد پره‌ها
۹	۸	۷	۶	۵		
۲۶۷	۲۳۵	۲۰۳	۱۷۰	۱۳۸	kW	ظرفیت حرارتی
۲۲۹,۶۰۰	۲۰۲,۱۰۰	۱۷۴,۵۰۰	۱۴۶,۲۰۰	۱۱۸,۷۰۰	kcal/hr	
۹۱۱,۰۰۰	۸۰۲,۰۰۰	۶۹۳,۰۰۰	۵۸۰,۰۰۰	۴۷۱,۰۰۰	Btu/hr	
۹۷/۸	۸۷/۱	۷۶/۵	۶۵/۹	۵۵/۲	lit	حجم آب گیری دیگ
		۳۰۷			mm	قطر دهانه دودکش دیگ
۰/۱۱۷۵	۰/۱۰۵	۰/۰۹۱۹	۰/۰۷۹۱	۰/۰۶۶۳	m ³	حجم محافظه احتراق
		۲۱۲			DN(“)	سایز اتصالات ورود و خروج دیگ
		۱۲۷			mm	قطر دهانه مشعل گیر
۱۳۸۶	۱۲۶۹	۱۱۵۲	۱۰۳۵	۹۱۸	mm	طول دیگ (L)
۵۹۷	۵۳۵	۴۸۱	۴۲۷	۳۷۰	kg	وزن خالص دیگ
		۱۰۵			°C	حداکثر دمای کاری مجاز
		۴			bar	حداکثر فشار کاری مجاز
		گاز طبیعی (گاز شهری)				نوع سوخت گازی
		گازوئیل				نوع سوخت مایع

مدل دیگ					واحد	
S400-14	S400-13	S400-12	S400-11	S400-10	Pcs	تعداد پره‌ها
۱۴	۱۳	۱۲	۱۱	۱۰		
۴۳۰	۳۹۷	۳۶۵	۳۳۲	۳۰۰	kW	ظرفیت حرارتی
۳۶۹,۷۰۰	۳۴۱,۴۰۰	۳۱۳,۸۰۰	۲۸۵,۵۰۰	۲۵۸,۰۰۰	kcal/hr	
۱,۴۶۷,۰۰۰	۱,۳۵۵,۰۰۰	۱,۲۴۵,۰۰۰	۱,۱۳۳,۰۰۰	۱,۰۲۴,۰۰۰	Btu/hr	
۱۵۱	۱۴۰/۳	۱۲۹/۷	۱۱۹	۱۰۸/۴	lit	حجم آب گیری دیگ
		۳۰۷			mm	قطر دهانه دودکش دیگ
۰/۱۸۱۵	۰/۱۶۸۷	۰/۱۵۵۹	۰/۱۴۳۱	۰/۱۳۰۳	m ³	حجم محافظه احتراق
		۲۱۲			DN(“)	سایز اتصالات ورود و خروج دیگ
		۱۲۷			mm	قطر دهانه مشعل گیر
۱۹۷۱	۱۸۵۴	۱۷۳۷	۱۶۲۰	۱۵۰۳	mm	طول دیگ (L)
۸۷۹	۸۲۵	۷۶۵	۷۰۹	۶۵۱	kg	وزن خالص دیگ
		۱۰۵			°C	حداکثر دمای کاری مجاز
		۴			bar	حداکثر فشار کاری مجاز
		گاز طبیعی (گاز شهری)				نوع سوخت گازی
		گازوئیل				نوع سوخت مایع

آدرس: تهران، خیابان طالقانی، بین مفتوح و ملک‌الشعرای بهار، پلاک ۱۸۰، طبقه اول
تلفن: ۲۸۷۳ (۰۲۱) - ۸۸۳۰۹۳۲۷-۸ (۰۲۱) - فکس: ۹۳۲۶ ۸۸۳۰ (۰۲۱)

WWW.CHAUFFAGEKAR.COM
info@chauffagekar.com